



MĚSTSKÝ ÚŘAD CHRUDIM

Resselovo náměstí 77, 537 16 Chrudim

Odbor dopravy, oddělení dopravy a komunikací

Adresa pracoviště: Pardubická 67, 537 16 Chrudim

tel.: 469 657 111, fax: 469 657 535

e-mail: urad@chrudim-city.cz

<http://www.chrudim.eu>

IDDS : 3y8b2pi , IČ: 00270211

Spis. zn.: CR 016652/2021
Č. j.: CR 017981/2021 ODP/Šu
Váš dopis ze dne
Vaše značka:
Spis. a skart. znak a lhůta: 280.4 S/5
Počet listů: 2
Počet příloh: 1

Vyřizuje: Šupíková Jana
Tel.: 469 657 506
E-mail: jana.supikova@chrudim-city.cz

V Chrudimi dne: 1.4.2021

Veřejná vyhláška

Opatření obecné povahy

Městský úřad Chrudim, Odbor dopravy, oddělení dopravy a komunikací jako příslušný správní úřad dle ustanovení § 124 odst. 6 zákona číslo 361/2000 Sb., o provozu na pozemních komunikacích a o změnách některých zákonů, ve znění pozdějších předpisů, na základě žádosti podané společností **Chládek a Tintěra, Pardubice a.s.** (IČO 25253361), se sídlem K Vápence 2677, 530 02 Pardubice, kterou na základě plné moci ze dne 24.02.2021 zastupuje společnost VYZNAČ, s.r.o. (IČO 01916297), se sídlem Srázná 5113/1, 586 01 Jihlava (dále jen „žadatel“), dne **25.03.2021**, a písemného vyjádření Policie České republiky, Územního odboru Chrudim, Dopravního inspektorátu k přechodné úpravě provozu na pozemních komunikacích č.j. **KRPE-18056-2/ČJ-2021-170306** ze dne **18.03.2021**,

s t a n o v í

podle ustanovení § 77 odst. 1 písm. c) zákona číslo 361/2000 Sb., o provozu na pozemních komunikacích a o změnách některých zákonů, ve znění pozdějších předpisů, a dle vyhlášky číslo 294/2015 Sb., kterou se provádějí pravidla provozu na pozemních komunikacích a úprava a řízení provozu na pozemních komunikacích, ve znění pozdějších předpisů, **přechodnou úpravu provozu** – užití přenosných dopravních značek svislých, vodorovných, světelných signálů a dopravních zařízení (dále jen „DZ“) na pozemních komunikacích takto:

1. Rozsah omezení provozu: **úplná uzavírka**.
2. Na pozemní komunikaci: **sinici III/358 16** v obci (místní části) **Žumberk**.
3. V úseku (místě) pozemní komunikace dle bodu č. 2): **v km cca 3,700 – 3,800 staničení silnice** – viz příloha.

4. Termín: **od 06.04.2021 do 27.06.2021.**

5. Objízdné trasy (objížděky) jsou vedeny:

Objízdná trasa pro veškerou dopravu mimo linkových BUS je vedena po silnicích: Žumberk – III/358 17 – III/358 19 – Smrček – III/358 20 – Studená Voda - III/358 19 – Bítovany.

Objízdná trasa je obousměrná a je vyznačena v příloze.

Objízdná trasa pro linkové BUS je vedena po silnicích:

I.etapa: od 06.04.2021 do 30.04.2021

- pro autobusy zajišťující obsluhu zastávky „Žumberk, křiž.: Miřetice – III/337 75 - III/358 17 – Žumberk otočení v křižovatce a zpět – III/358 17 – III/358 19 – Smrček – III/358 20 – Studená Voda – III/358 19 – Bítovany,

- pro ostatní spoje: Miřetice – III/337 75 – III/358 19 – Smrček – III/358 20 – Studená Voda – III/358 19 – Bítovany,

II.etapa: od 01.05.2021 do 27.06.2021 (souběžné uzavření silnice III/358 14 v Bítovanech)

- pro autobusy zajišťující obsluhu zastávky „Žumberk, nám.: autobusům bude zajištěn bezpečný průjezd stavbou,

- pro ostatní spoje: Miřetice – III/337 75 – III/358 19 – Smrček – III/358 20 – Studená Voda – III/358 19 – Bítovany,

Objízdné trasy jsou obousměrné a nejsou značené dopravním značením.

6. Organizace omezení provozu a užití DZ:

- a) **uzavřený úsek komunikace (pracovní místo) bude na začátku a na konci (ze všech stran) označen DZ „Zábrana pro označení uzavírky“ (č. Z 2), „Zákaz vjezdu všech vozidel v obou směrech“ (č. B 1),** dodatkovou tabulkou „Text nebo symbol“ (č. E 13) s textem „MIMO VOZIDEL STAVBY“ a výstražnými světly. V době průjezdu linkových autobusů stavbou, bude na dodatkové tabulce „Text nebo symbol“ (č. E 13) text upraven „MIMO VOZIDEL STAVBY A LINKOVÝCH BUS“,
- b) **přemístěná autobusová zastávka bude označena DZ „Označnick zastávky“ (č. IJ 4b),**
- c) **prostor určený pro otáčení autobusů v obci Žumberk před č.p.88 a č.p.62, u silnic III/358 16 a III/358 17 nesmí být využíván zhotovitelem stavby pro skládku materiálu ani pro parkování vozidel a techniky,**
- d) **pro zajištění bezpečného otáčení autobusů bude před místem určeným pro otáčení autobusů umístěno DZ dle přílohy,**
- e) **stávající (trvale umístěné) DZ bude uvedeno do souladu se stanovenou přechodnou úpravou provozu (zakrytí či přeškrnutí neplatných DZ páskou s oranžovo-černým pruhem) – důsledně řešit i zneplatnění informativního značení (směrových tabulí),**
- f) **po celou dobu provádění prací bude zajištěn bezpečný průchod chodců o šířce minimálně 1 m a bezpečný přístup k sousedním nemovitostem (např. přemostěním výkopů, vyznačením koridoru pro chodce),**
- g) **dále bude umístěno a použito DZ uvedené v příloze [objízdná trasa bude vyznačena na všech křižovatkách DZ „Směrová tabule pro vyznačení objížděky“ (IS 11b)]; pracovní místo na vozovce bude řádně označeno (ohraňováno) dle TP 66,**

- h) v případě potřeby bude provoz na místě samém usměrňován způsobilými, náležitě označenými a poučenými osobami,
- ch) při zásahu do vozovky s provozem vozidel a do provedení konečné úpravy povrchu bude umístěna DZ „Nerovnost vozovky“ (č. A 7a),
- i) umístění DZ dle přílohy tohoto stanovení, která je jeho závaznou a nedílnou součástí, zajistí žadatel na své náklady a ručí za jeho stav a umístění po celou dobu omezení provozu,
- j) velikost DZ - **základní**,
- k) světelně technické vlastnosti DZ – **reflexní** (činná plocha z retroreflexního materiálu),
- l) pro umístění přenosného DZ nesmí být využívány sloupky stálého dopravního značení (tzv. místní úpravy). Ty mohou být použity pouze pro umístění dopravních značek IS 11b, IS 11c a IS 11d (vyznačení objízdné trasy),
- m) DZ užívat v souladu s ustanovením § 78 zákona č. 361/2000 Sb., o provozu na pozemních komunikacích a o změnách některých zákonů, ve znění pozdějších předpisů, pouze na dobu nezbytně nutnou,
- n) pokud není stanoveno jinak, bude DZ provedeno a umístěno dle **TP 66 - Zásady pro přechodné dopravní značení na pozemních komunikacích** (III. vydání), ČSN EN 12899-1 a ČSN EN 1436, ve znění pozdějších změn a doplňků.

7. Odpovědnou osobou žadatele za dodržení tohoto stanovení je pan **Petr Jelínek**, telefonní spojení **724 966 148**.

8. Městský úřad Chrudim, Odbor dopravy, oddělení dopravy a komunikací si vyhrazuje právo toto stanovení změnit nebo doplnit, bude-li to vyžadovat veřejný zájem.

Odůvodnění:

Žadatel – společnost Chládek a Tintěra, Pardubice a.s. (IČO 25253361), se sídlem K Vápence 2677, 530 02 Pardubice, kterou na základě plné moci ze dne 24.02.2021 zastupuje společnost VYZNAČ, s.r.o. (IČO 01916297), se sídlem Srážná 5113/1, 586 01 Jihlava, požádal dne 25.03.2021 Městský úřad Chrudim, Odbor dopravy, oddělení dopravy a komunikací jako příslušný správní úřad o stanovení přechodné úpravy provozu na silnici III/358 16 v obci (místní části) Žumberk z důvodu rekonstrukce opěrné zdi.

K žádosti byla doložena písemná vyjádření příslušného orgánu policie – Policie České republiky, Krajského ředitelství policie Pardubického kraje, Územního odboru Chrudim, Dopravního inspektorátu.

Správní orgán žádost posoudil dle platné právní úpravy – zákona č. 361/2000 Sb., o provozu na pozemních komunikacích a o změnách některých zákonů, v platném znění, a dle vyhlášky č. 294/2015 Sb., ve znění pozdějších předpisů.

V souladu s ustanovením § 77 odst. 5 zákona č. 361/2000 Sb, o provozu na pozemních komunikacích a o změnách některých zákonů, v platném znění, nedoručoval zdejší úřad návrh opatření obecné povahy a nevyzýval dotčené osoby k podávání připomínek a námitek.

Po celkovém posouzení žádosti správní úřad neshledal důvody, které by bránily vydání povolení, a proto rozhodl, jak je ve výroku uvedeno.

Poučení:

Proti opatření obecné povahy nelze dle ustanovení § 173 odst. 2 zákona číslo 500/2004 Sb., správní řád, ve znění pozdějších předpisů, podat opravný prostředek.

Opatření obecné povahy nabývá účinnosti pátým dnem po dni vyvěšení.

„otisk úředního razítka“

Jana Šupíková v.r.
oprávněná úřední osoba

Příloha: Situace s dopravním značením a vyznačením uzavírky a objízdné trasy

Obdrží:

- dotčené osoby – veřejnou vyhláškou
- Chládek a Tintěra, Pardubice a.s. (IČO 25253361), K Vápence 2677, 530 02 Pardubice, zastoupená společností VYZNAČ, s.r.o. (IČO 01916297), IDDS: qkhw358
- Policie České republiky, Krajské ředitelství policie Pardubického kraje, Územní odbor Chrudim, Dopravní inspektorát, IDDS: ndihp32

Toto opatření obecné povahy musí být vyvěšeno po dobu 15-ti dnů na úřední desce orgánu, který písemnost doručuje a zveřejněno způsobem umožňujícím dálkový přístup.

Toto opatření bude rovněž 15 dnů vyvěšeno na úřední desce Úřadu městyse Žumberk, Obecního úřadu Smrček a Obecního úřadu Bítovany, které tímto o vyvěšení žádáme.

Následně prosíme o zaslání návrhu opatření zpět, a to s vyznačením dne vyvěšení a dne sejmutí tohoto návrhu z úřední desky.

Vyvěšeno dne:

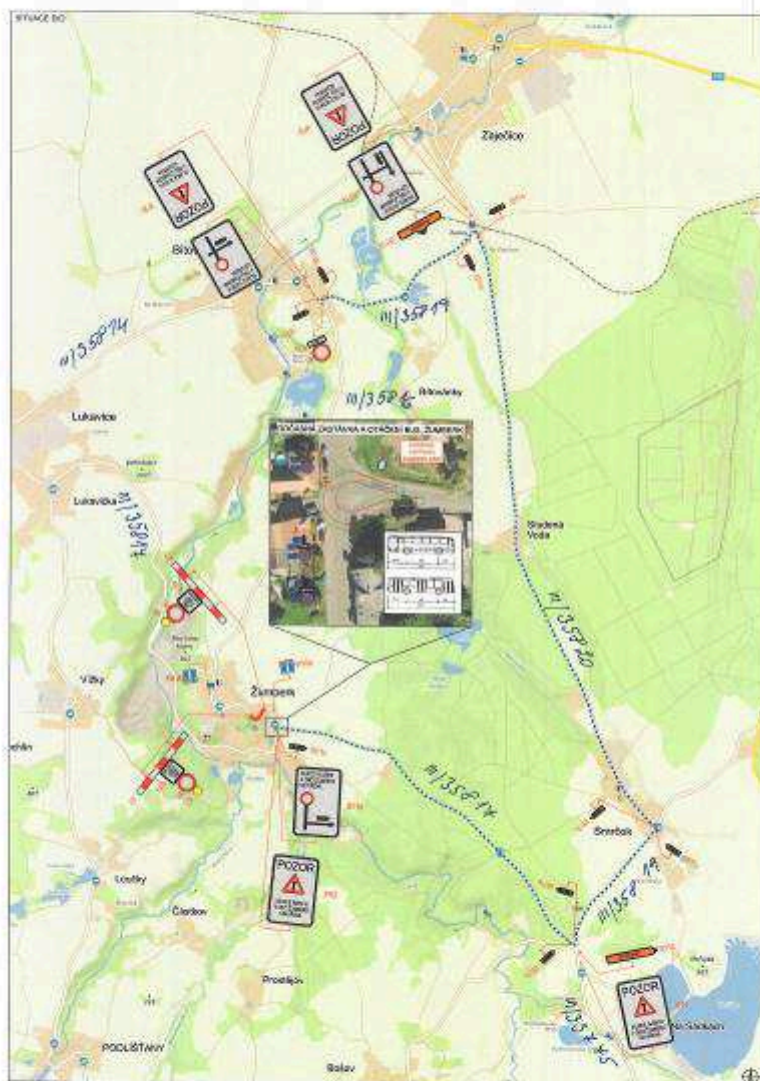
Sejmuto dne:

.....
Podpis a razítko orgánu, který potvrzuje vyvěšení oznámení
na úřední desce a jeho následné sejmutí

Dále obdrží k vyvěšení na úřední desce:

Městský úřad Chrudim, Pardubická 67, 537 16 Chrudim
Úřad městyse Žumberk, IDDS: sdnbtii
Obecní úřad Smrček, IDDS: 62xb3hx
Obecní úřad Bítovany, IDDS: e73a87r

Příloha k č.j.: CR 017981/2021 ODP/Šu



PLÁNOVÝ ROZVOJ PRŮMYŠLENY	



LEGENDA	
	oblast vnitřní odlehlosti požárního útoku
	výhled
	oblast vnitřní odlehlosti požárního útoku
	oblast vnitřní odlehlosti požárního útoku

PROJEKTANT	BRUNNEN	PROJEKT	000001	VYZNAC
OPRAVA	TRÁVA	OPRAVA	000001	
PROJEKT	OPRAVA	OPRAVA	000001	OPRAVA
MÍSTNÍ ÚŘAD - ÚPRAVA ŽEJ		OPRAVA	000001	OPRAVA
OPRAVA		OPRAVA	000001	OPRAVA
OPRAVA		OPRAVA	000001	OPRAVA