

Odbor dopravy  
/ oddělení dopravy a komunikací

Adresa pracoviště:  
Pardubická 67  
537 16 Chrudim

Č. j.: CR 057892/2024 ODP/Šu  
Spis. Zn.: CR 057260/2024 Šu  
Váš dopis ze dne:  
Spis. a skart. znak a lhůta: 280.4 S/5  
Počet listů: 3  
Počet příloh: 4  
  
Vyřizuje: Šupíková Jana  
Tel: 469 657 506  
E-mail: jana.supikova@chrudim-city.cz  
  
V Chrudimi dne: 17.7.2024

## Veřejná vyhláška Opatření obecné povahy

Městský úřad Chrudim, Odbor dopravy, oddělení dopravy a komunikací jako příslušný správní úřad dle ustanovení § 124 odst. 6 zákona číslo 361/2000 Sb., o provozu na pozemních komunikacích a o změnách některých zákonů, ve znění pozdějších předpisů, na základě žádosti podané společností **PP-GROUP stavby TJ s.r.o.** (IČO 21771111), se sídlem náměstí Dr. Tošovského 25, 539 44 Proseč, kterou na základě plné moci ze dne 03.07.2024 zastupuje společnost **DZ Stavební s.r.o.** (IČO 08963215), se sídlem Píšťovy 821, 537 01 Chrudim (dále jen „žadatel“), dne **16.07.2024**, a písemného vyjádření Policie České republiky, Územního odboru Chrudim, Dopravního inspektorátu (dále i jen „policie“) k přechodné úpravě provozu na pozemních komunikacích č.j. **KRPE-56715-2/ČJ-2024-170306** ze dne **03.07.2024**,

### s t a n o v í

podle ustanovení § 77 odst. 1 písm. c) zákona číslo 361/2000 Sb., o provozu na pozemních komunikacích a o změnách některých zákonů, ve znění pozdějších předpisů, a dle vyhlášky číslo 294/2015 Sb., kterou se provádějí pravidla provozu na pozemních komunikacích a úprava a řízení provozu na pozemních komunikacích, ve znění pozdějších předpisů, **přechodnou úpravu provozu** – užití přenosných dopravních značek svislých, vodorovných, světelných signálů a dopravních zařízení (dále jen „DZ“) na pozemních komunikacích takto:

1. Rozsah omezení provozu: **úplná uzavírka.**
2. Na pozemních komunikacích: **silnici III/358 17** v obci (místní části) **Lukavice** a místní části **Lukavička** obce **Lukavice.**
3. V úseku (místě) pozemní komunikace dle bodu č.2) a termínu:
  - I. etapa – v termínu **od 22.07.2024 do 04.08.2024**,
    - v km cca 1,540 – 1,845 staničení silnice – viz příloha č.1,
  - II. etapa – v termínu **od 05.08.2024 do 30.08.2024**,
    - v km cca 1,540 – 1,845 staničení silnice – viz příloha č.2,

- III. etapa – v termínu **od 31.08.2024 do 30.10.2024**,
- v km cca 1,850 – 2,350 staničení silnice – viz příloha č.3,

4. Objízdná trasa (objížďka) pro veškerou dopravu je vedena po silnicích:

- I. etapa: I/37 – II/337 – Ochoz – Švihov – Měritice – III/337 75 – III/358 17 - Žumberk – viz příloha č.1,
- II. etapa: Lukavice – III/358 17 – I/37 – II/337 – Ochoz – Švihov – Měritice – III/337 75 – III/358 17 - Žumberk – viz příloha č.2,
- III. etapa: Lukavice – III/358 17 – I/37 – II/337 – Ochoz – Švihov – Měritice – III/337 75 – III/358 17 - Žumberk – viz příloha č.3,

Objízdné trasy jsou obousměrné a jsou vyznačené v přílohách č.1 – č.3.

Objízdné trasy pro linkové BUS: dle vyjádření dopravního úřadu – příloha č.4.

Objízdné trasy jsou obousměrné a nejsou značené dopravním značením.

5. **Přechodná úprava provozu je stanovena k zajištění bezpečnosti a plynulosti provozu na pozemních komunikacích při výstavbě splaškové kanalizace v obci Lukavice a místní části Lukavička.**

6. Organizace omezení provozu a užití DZ:

- a) **uzavřené úseky silnice III/358 17 (pracovní místa) budou na začátku a na konci (ze všech stran) označeny DZ „Zábrana pro označení uzavírky“ (č. Z 2), „Zákaz vjezdu všech vozidel v obou směrech“ (č. B 1) s dodatkovou tabulkou „Text nebo symbol“ (č. E 13) s textem „MIMO VOZIDEL STAVBY“, a výstražnými světly,**
- b) **po celou dobu provádění prací bude zajištěn bezpečný průchod chodců úsekem provádění prací a bezpečný přístup k sousedním nemovitostem**
- c) **výkopy v komunikaci budou ohraničeny (zabezpečeny) dle TP 66,**
- d) **po celou dobu uzavírky bude zajištěn průjezd linkových autobusů křižovatkou silnic III/337 69 a III/358 17,**
- e) **prostor určený pro otáčení autobusů před budovou hasičů nesmí být využíván zhotovitelem stavby pro skládku materiálu ani pro parkování vozidel a techniky,**
- f) **přemístěná autobusová zastávka bude označena DZ „Označnick zastávky“ (č. IJ 4b),**
- g) **dále bude umístěno a užito DZ uvedené v přílohách č.1 – č.4 [objízdné trasy budou vyznačeny na všech křižovatkách DZ „Směrová tabule pro vyznačení objížďky“ (č. IS 11b)],**
- h) **dopravní značení, materiál pro stavbu a stavební technika budou umístěny vždy tak, aby byly zajištěny rozhledové poměry na připojení (sjezdech, křižovatkách); stavební materiál bude umístěn vždy mimo pozemní komunikace,**
- ch) **stávající (trvale umístěné) DZ bude uvedeno do souladu se stanovenou přechodnou úpravou provozu (zakrytí či přeškrtnutí neplatných DZ páskou s oranžovo-černým pruhem) – důsledně řešit i zneplatnění informativního značení (směrových tabulí),**
- i) **v případě potřeby bude provoz na místě stavby usměrňován způsobilými, náležitě označenými a poučenými osobami,**
- j) **při zásahu do vozovky s provozem vozidel a do provedení konečné úpravy povrchu bude umístěna DZ „Nerovnost vozovky“ (č. A 7a),**
- k) **umístění DZ dle příloh tohoto stanovení, které jsou jeho závaznou a nedílnou součástí, zajistí žadatel na své náklady a ručí za jeho stav a umístění po celou dobu omezení provozu,**
- l) **v případě potřeby bude na základě požadavku žadatele DZ upřesněno na místě samém,**
- m) **velikost DZ - základní,**

- n) světelně technické vlastnosti DZ – **reflexní** (činná plocha z retroreflexního materiálu),
  - o) pro umístění přenosného DZ nesmí být využívány sloupky stálého dopravního značení (tzv. místní úpravy),
  - p) DZ užívat v souladu s § 78 zákona č. 361/2000 Sb. pouze na dobu nezbytně nutnou,
  - q) pokud není stanoveno jinak, bude DZ provedeno a umístěno dle **TP 66 - Zásady pro přechodné dopravní značení na pozemních komunikacích**, Příručka pro označování pracovních míst na dálnicích a silnicích, ČSN EN 12899-1 a ČSN EN 1436, ve znění pozdějších předpisů.
7. Odpovědnou osobou žadatele za dodržení tohoto stanovení je pan **Jan Tomášek**, telefonní spojení **607 027 025**.
8. Městský úřad Chrudim, Odbor dopravy, oddělení dopravy a komunikací si vyhrazuje právo toto stanovení změnit nebo doplnit, bude-li to vyžadovat veřejný zájem.

### Odůvodnění:

Žadatel – PP-GROUP stavby TJ s.r.o. (IČO 21771111), se sídlem náměstí Dr. Tošovského 25, 539 44 Proseč, kterou na základě plné moci ze dne 03.07.2024 zastupuje společnost DZ Stavební s.r.o. (IČO 08963215), se sídlem Píšťovy 821, 537 01 Chrudim, požádal dne 16.07.2024 Městský úřad Chrudim, Odbor dopravy, oddělení dopravy a komunikací jako příslušný správní úřad o stanovení přechodné úpravy provozu na silnici III/358 17 v obci Lukavice a místní části Lukavička obce Lukavice, z důvodu výstavby splaškové kanalizace.

K žádosti bylo doloženo písemné vyjádření Krajského úřadu Pardubického kraje, Odboru dopravy a silničního hospodářství, oddělení silničního hospodářství ze dne 26.6.2024, Krajského úřadu Pardubického kraje, Odboru dopravy a silničního hospodářství, oddělení dopravní obslužnosti č.j.: KUPA-13062/2024-4 ze dne 19.06.2024 a vyjádření příslušného orgánu policie – Policie České republiky, Krajského ředitelství policie Pardubického kraje, Územního odboru Chrudim, Dopravního inspektorátu komunikací č.j. KRPE-56715-2/ČJ-2024-170306 ze dne 03.07.2024.

Správní orgán žádost posoudil dle platné právní úpravy – zákona č. 361/2000 Sb., o provozu na pozemních komunikacích a o změnách některých zákonů, v platném znění, a dle vyhlášky č. 294/2015 Sb., ve znění pozdějších předpisů.

V souladu s ustanovením § 77 odst. 5 zákona č. 361/2000 Sb, o provozu na pozemních komunikacích a o změnách některých zákonů, v platném znění, nedoručoval zdejší úřad návrh opatření obecné povahy a nevyzýval dotčené osoby k podávání připomínek a námitek.

Po celkovém posouzení žádosti správní úřad neshledal důvody, které by bránily vydání povolení, a proto rozhodl, jak je ve výroku uvedeno.

## Poučení:

Proti opatření obecné povahy nelze dle ustanovení § 173 odst. 2 zákona číslo 500/2004 Sb., správní řád, ve znění pozdějších předpisů, podat opravný prostředek.

Opatření obecné povahy nabývá účinnosti pátým dnem po dni vyvěšení.

„otisk úředního razítka“

Jana Šupíková v.r.  
oprávněná úřední osoba

Příloha: 3x Situace uzavřeného úseku, objízdných tras a dopravního značení  
1x Vyjádření dopravního úřadu

### Obdrží:

- dotčené osoby – veřejnou vyhláškou
- PP-GROUP stavby TJ s.r.o. (IČO 21771111), náměstí Dr. Tošovského 25, 539 44 Proseč, zastoupená firmou DZ Stavební s.r.o. (IČO 08963215), Píšťovy 821, 537 01 Chrudim
- Policie České republiky, Krajské ředitelství policie Pardubického kraje, Územní odbor Chrudim, Dopravní inspektorát, IDDS: ndihp3
- Krajský úřad Pardubického kraje, Odbor dopravy a silničního hospodářství, oddělení dopravní obslužnosti, IDDS: z28bwu9
- Krajský úřad Pardubického kraje, Odbor dopravy a silničního hospodářství, oddělení silničního hospodářství, IDDS: z28bwu9
- ARRIVA autobusy a.s., IDDS: x4kgvqt

Toto opatření obecné povahy musí být vyvěšeno po dobu 15-ti dnů na úřední desce orgánu, který písemnost doručuje a zveřejněno způsobem umožňujícím dálkový přístup.

Toto opatření bude rovněž 15 dnů vyvěšeno na úřední desce Obecního úřadu Lukavice, Městského úřadu Nasavrky, Obecního úřadu Mířetice a Úřadu městyse Žumberk, které tímto o vyvěšení žádáme.

Následně prosíme o zaslání opatření zpět, a to s vyznačením dne vyvěšení a dne sejmutí tohoto opatření z úřední desky.

Vyvěšeno dne: .....

Sejmuto dne: .....

.....  
Podpis a razítko orgánu, který potvrzuje vyvěšení oznámení  
na úřední desce a jeho následné sejmutí

Dále obdrží k vyvěšení na úřední desce:

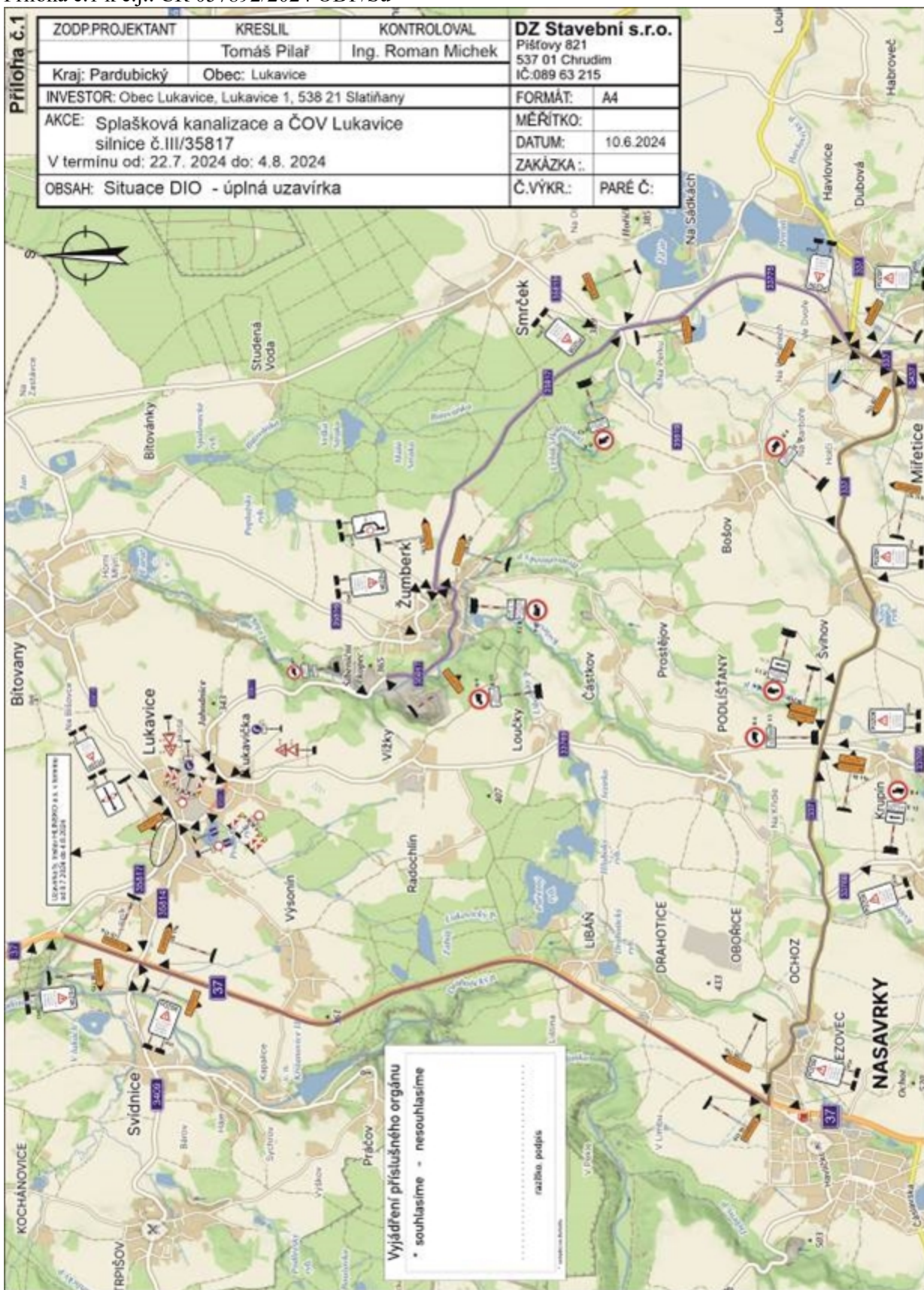
Městský úřad Chrudim, Pardubická 67, 537 16 Chrudim

Obecní úřad Lukavice, IDDS: qqwb2rk

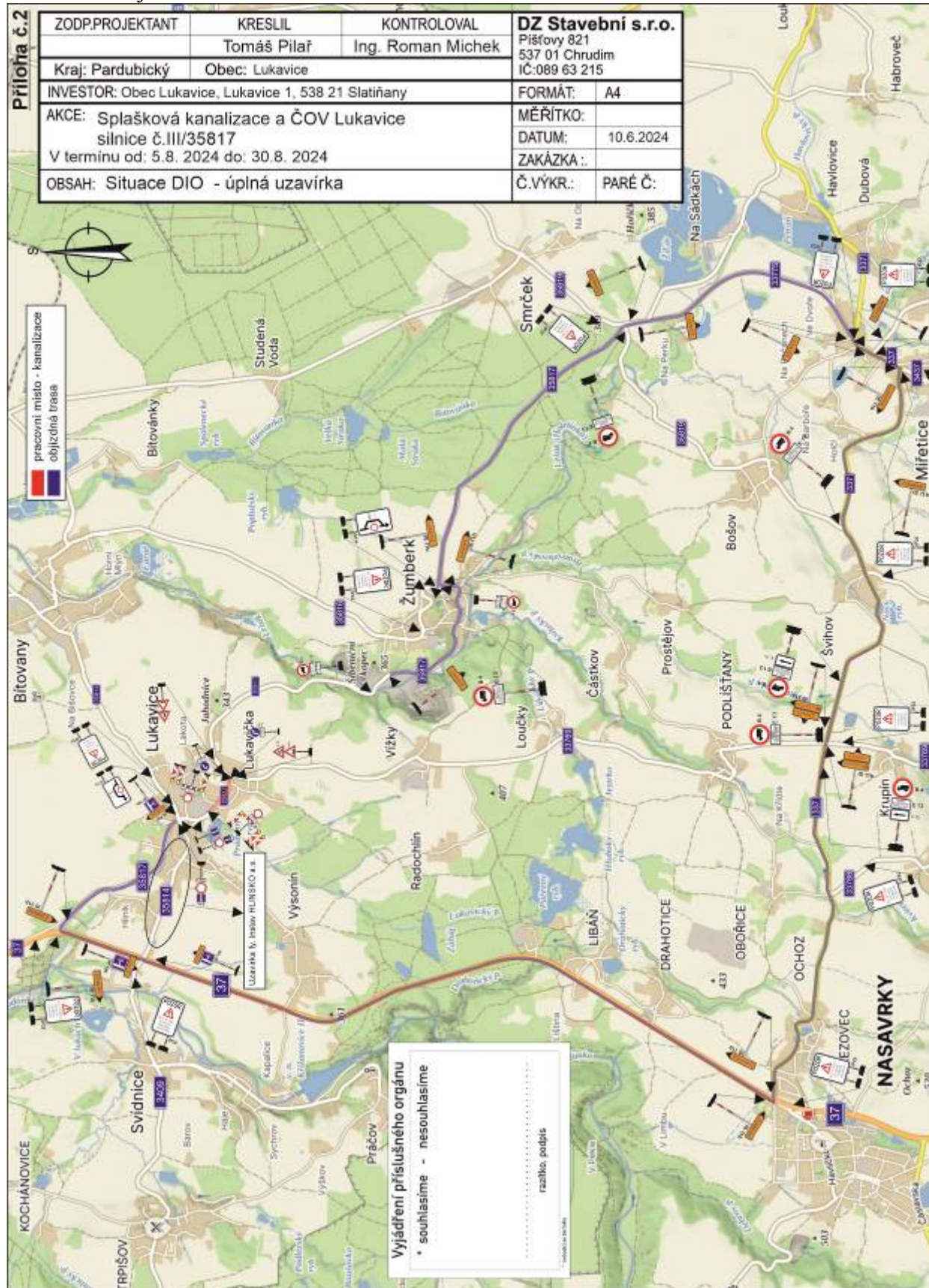
Městský úřad Nasavrky, IDDS: qwub3yr

Obecní úřad Mířetice, IDDS: a7sa43i

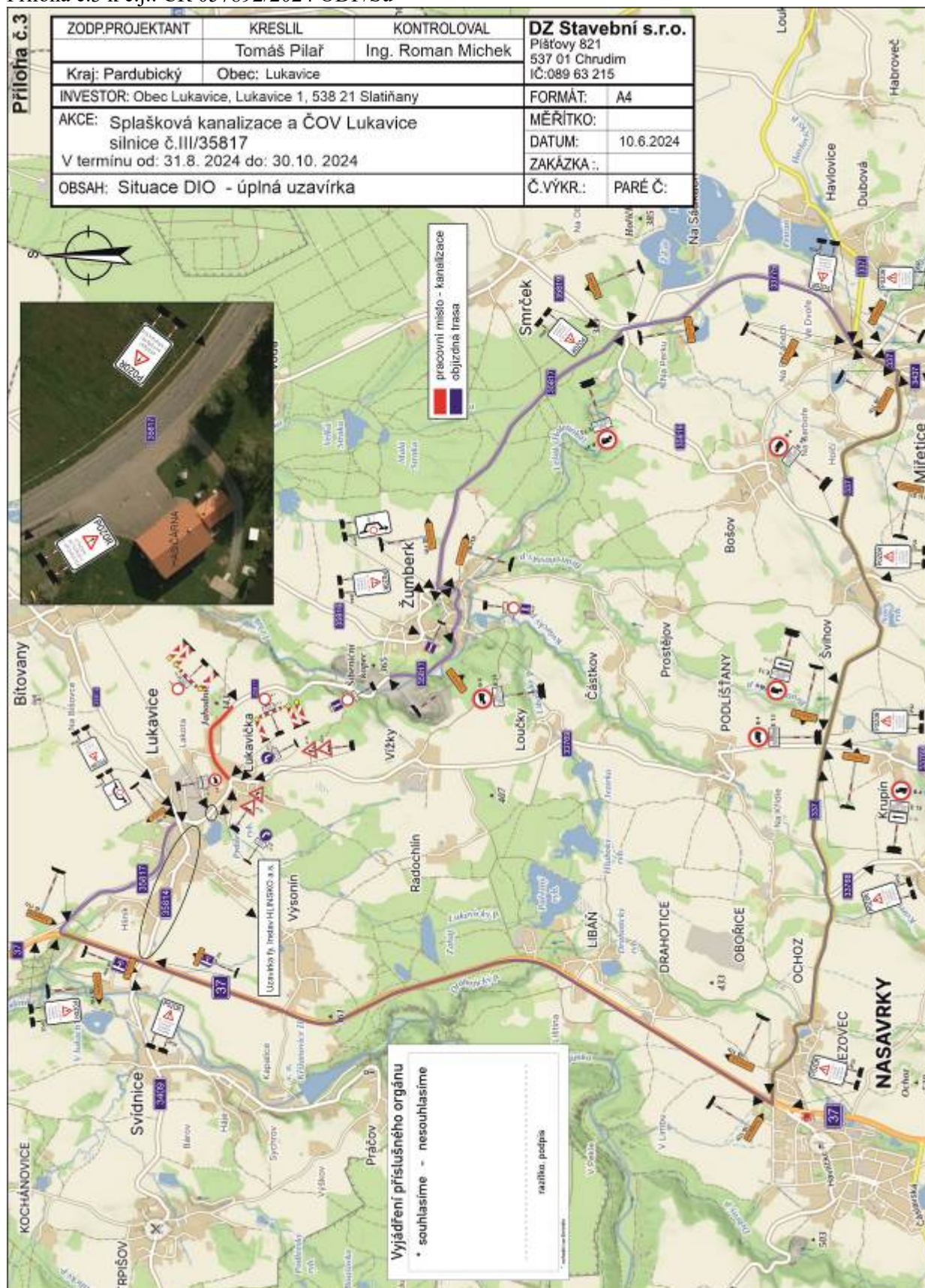
Úřad městyse Žumberk, IDDS: sdnbtti















KUPAX019KS6A



**Krajský úřad  
Pardubického kraje**  
odbor dopravy a silničního hospodářství  
oddělení dopravní obslužnosti

Váš dopis zn.:

Ze dne:

Číslo jednací: KUPA-13062/2024-4

DZ Stavební s.r.o.

Spisová značka: KUPA-13062/2024 ODSH ODO

Vyřizuje: Ing. Leoš Beran

Telefon: 466026663

E-mail: leos.beran@pardubickykraj.cz

Mobil:

Fax:

Datum: 19.06.2024

**Vyjádření k uzavírce sil. III/35817**

Krajský úřad Pardubického kraje, odbor dopravy a silničního hospodářství, který je příslušným dopravním úřadem ve smyslu ustanovení § 34 odst. 1 písm. b) zákona č. 111/1994 Sb., o silniční dopravě, ve znění pozdějších předpisů, bere na vědomí uzavírku sil. III/35817.

**Termín: silnice III/35817 od 15. 7. do 30. 8. 2024**

**Silnice III/35817 od 31. 8. do 30. 11. 2024 – v této části nejezdí VLAD**

Uzavírkou silnice bude dotčena dopravní obslužnost zajišťována linkou 620702, 620730 (dopravce ARRIVA autobusy a.s.).

**Dopravní úřad souhlasí za níže uvedených podmínek:**

- Po dobu uzavírky nejsou garantovány žádné přestupní vazby a návaznosti.
- Žadatel o uzavírku zajistí na zastávky upozornění neobsluhování zastávek linkou 620 702.
- **Nutné po CELOU DOBU uzavírky zajistit průjezd autobusů křížatkou silnic III/33769 a III/35817 v Lukavičce**
- **Nejpozději 1. 9. 2024 je nutné umožnit průjezd prvním úsekem uzavírky silnice III/35817 (uzavírka od 15. 7. – 30. 8.) autobusu. Pokud nebude 1. 9. 2024 umožněn průjezd autobusů je stavba povinná zajistit svoz cestujících z Vížek, Louček a Podlíšťan!**

**Linka 620 730**

- **Od 15. 7. do 31. 8. 2024**
  - Budou se schvalovat vylukové jízdní řády
  - Po dobu uzavírky se budou obsluhovat zastávky Žumberk, kříž. a Bitovany,, u rybníčka
  - Objížděná trasa ze zastávky Lukavice,,Lukavička po silnici III/35817 směrem na Žumberk – po silnici III/35816 do Bítovan – sil. III/35814 do Lukavice. Objížděná trasa je obousměrná.

**Linka 620 702**

- **Od 1. 9. do 30. 11. 2024** z důvodu uzavírky silnice III/35814 se nebude obsluhovat spoji 25 a 34 zastávky Lukavice,,škola Lukavice a Lukavice,Lukavička

Dopravní úřad si vyhrazuje právo své vyjádření v průběhu uzavírky dle potřeby změnit či upravit.

V případě jakékoliv změny (nerealizování, zkrácení uzavírky, a jiné) s dopadem do dopravní obslužnosti je nutné včas (minimálně 5 pracovních dní předem) informovat dopravní úřad, příp. dopravce.

Se změnami provozu na linkách, které ovlivní dopravní obslužnost, musí žadatel prokazatelně před zahájením uzavírky seznámit příslušný obecní nebo městský úřad a cestující veřejnost.

Prosím příslušný správní orgán o zaslání rozhodnutí o uzavírce výše uvedeným dopravcům a dopravnímu úřadu na vědomí před realizací uzavírky.

Toto vyjádření dopravního úřadu se vydává jen k veřejné linkové dopravě.

**Leoš Beran**

 Digitální podpis:  
19.06.2024 10:31

Ing. Leoš Beran  
vedoucí oddělení dopravní obslužnosti